

OTP-Tek Seferlik Şifre Kullanım Kılavuzu

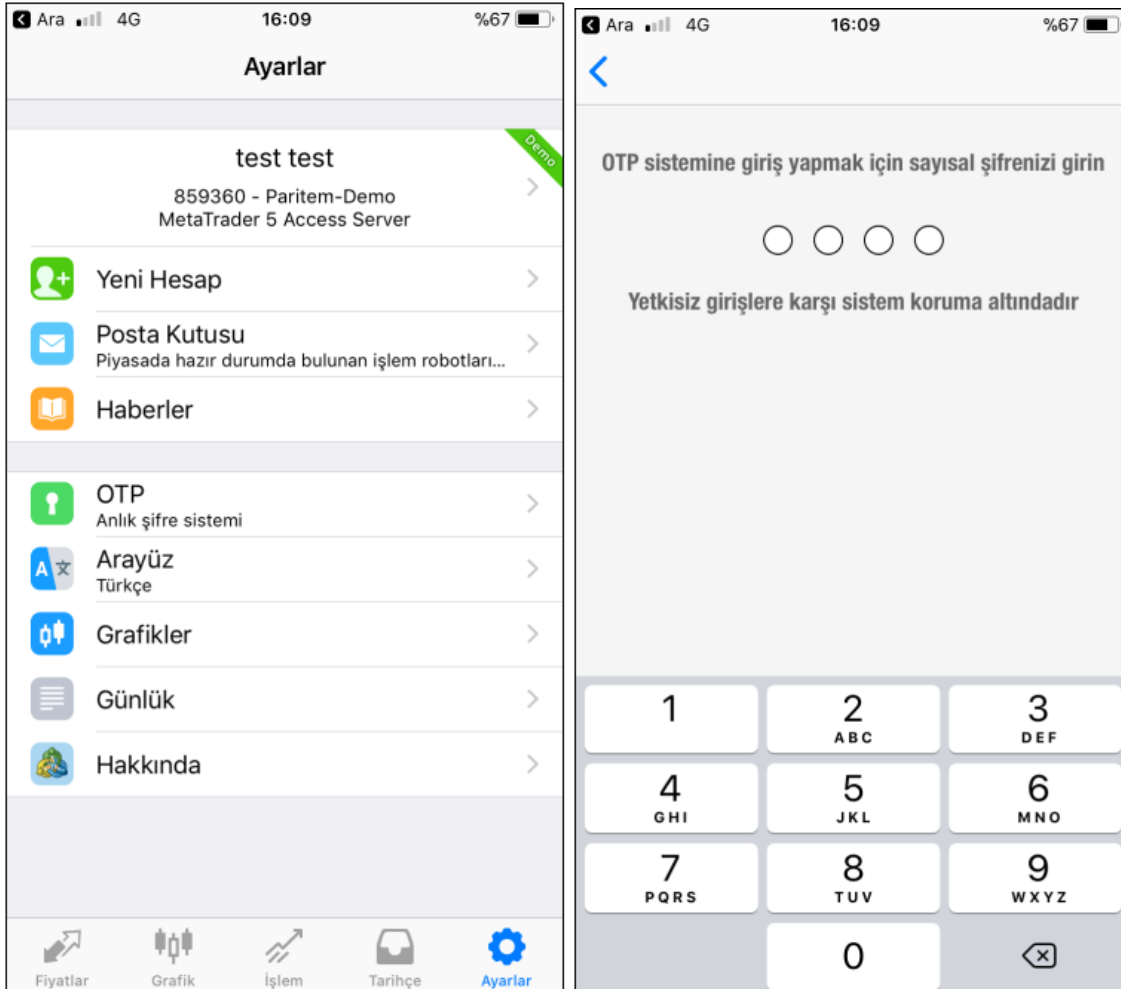
Tek seferlik şifre kullanımı işlem hesabınıza girişlerinizde ekstra güvenlik seviyesi sağlamaktadır. Kullanıcı hesabına bağlanmak için her seferinde otomatik üretilen tek kullanımlık şifreyi kullanması gerekmektedir.

Tek kullanımlık şifreler Iphone ve Android mobil platformlar üzerinden üretilmektedir. Tek kullanımlık şifre uygulamasını kullanabilmek için işlem hesabınızı Iphone ve/veya Android Mobil MetaTrader5 üzerindeki şifre üreticisine bağlamanız gerekmektedir.

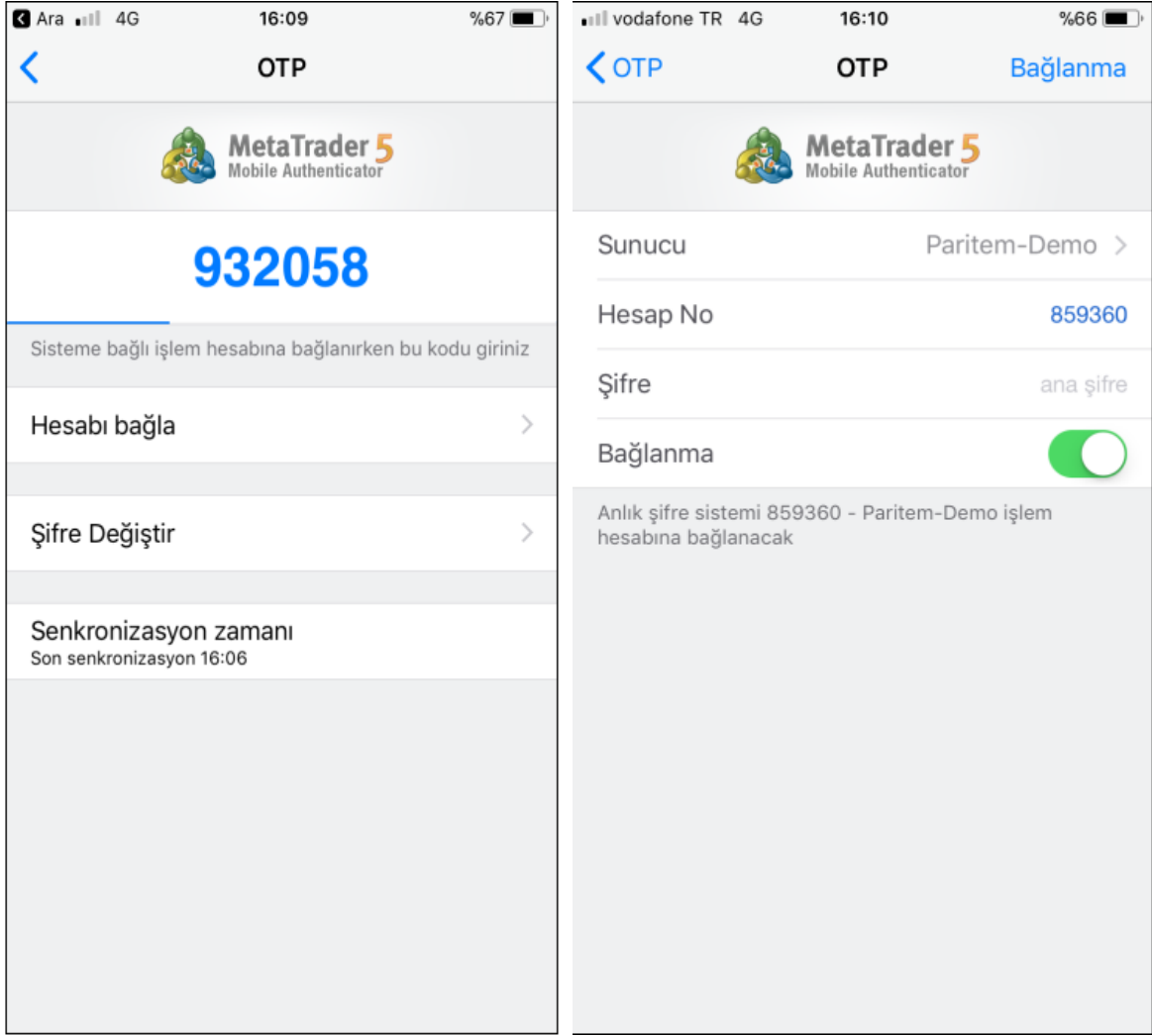
Iphone Üzerinden OTP nasıl aktive edilmektedir?

Mobil platformun Ayarlar kısmına gidin ve OTP'yi seçin. Güvenlik gerekçesiyle, bu bölüme ilk defa girişinizde 4 haneli güvenlik şifresi oluşturmanız talep edilecektir. Şifre üreticisine ulaşmak için her girişinizde bu 4 haneli şifreyi girmeniz gerekmektedir.

Eğer şifre üreticisine bağlantı için kullandığınız şifreyi unutursanız ve aynı mobil cihazı kullanmaya devam ediyorsanız, mobil platformu kaldırıp yeniden kurun ve hesabınızı şifre üreticisine yeniden bağlayın. Eğer mobil cihazınıza erişiminiz hiç yoksa 0216 649 77 40 no'lu hattan Yatırım birimine ulaşarak şifre üreticisine kurduğunuz bağlantıyı sıfırlatabilirsiniz.



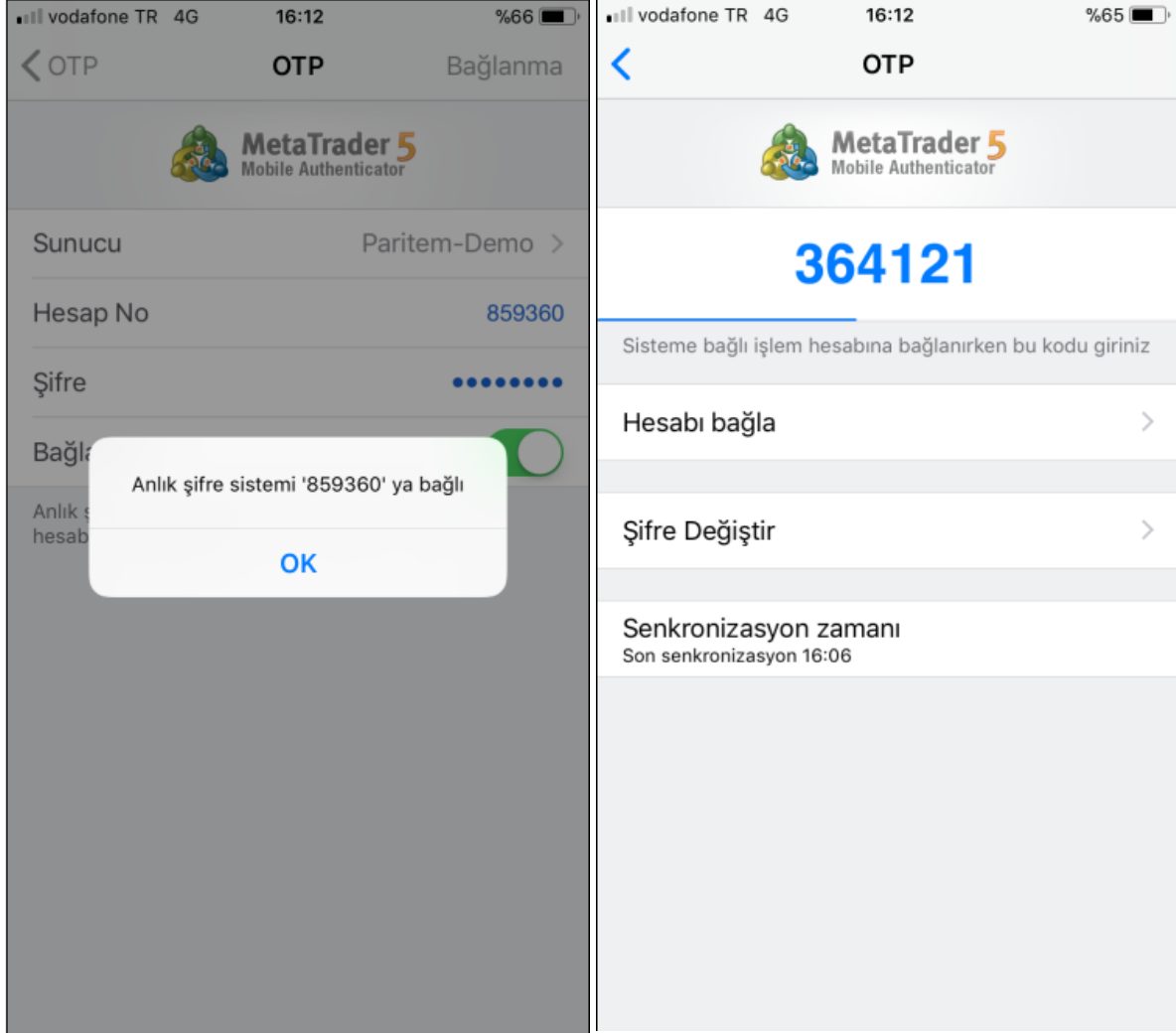
Açılan pencerede “Hesabı bağla” seçin.



Sonra işlem hesabının bağlı olduğu “Paritem-REAL” sunucusunun, hesap numaranızın ve ana şifrenizin yazılı olduğundan emin olun. “Bağlanma” seceneğini aktif tutun. Şifre üreticisini işlem hesabınızdan koparmak ve OTP kullanımını kaldırmak için bu seçeneği pasif yapın.

Eğer işlem hesabınızı başka bir mobil cihazdaki şifre üreticisine bağlarsanız, bu cihaz üzerindeki şifre üreticisinden alınan OTP’yi kullanmanız gerekmektedir. Eğer mobil cihazınızı kaybederseniz yada erişiminiz yoksa, Yatırım birimini arayarak şifre üreticisine kurduğunuz bağlantıyı sıfırlatabilirsiniz.

Pencerenin sağ üst tarafında bulunan “Bağlanma” butonuna tıkladıktan sonra hesabınızı şifre üreticisine bağlamış olursunuz. Bundan sonra aşağıdaki gibi bir mesaj göreceksiniz.



Bu şekilde, istediğiniz sayıda işlem hesabını şifre üreticisine bağlayabilirsiniz.


Tek kullanımlık şifre OTP bölümünde üstte görünecektir. Şifrenin altındaki mavi bar şifrenin geçerlilik süresini göstermektedir. Şifre süresi dolduktan sonra artık geçerli değildir ve yeni bir tek kullanımlık şifre üretilecektir.

Ek Komutlar:

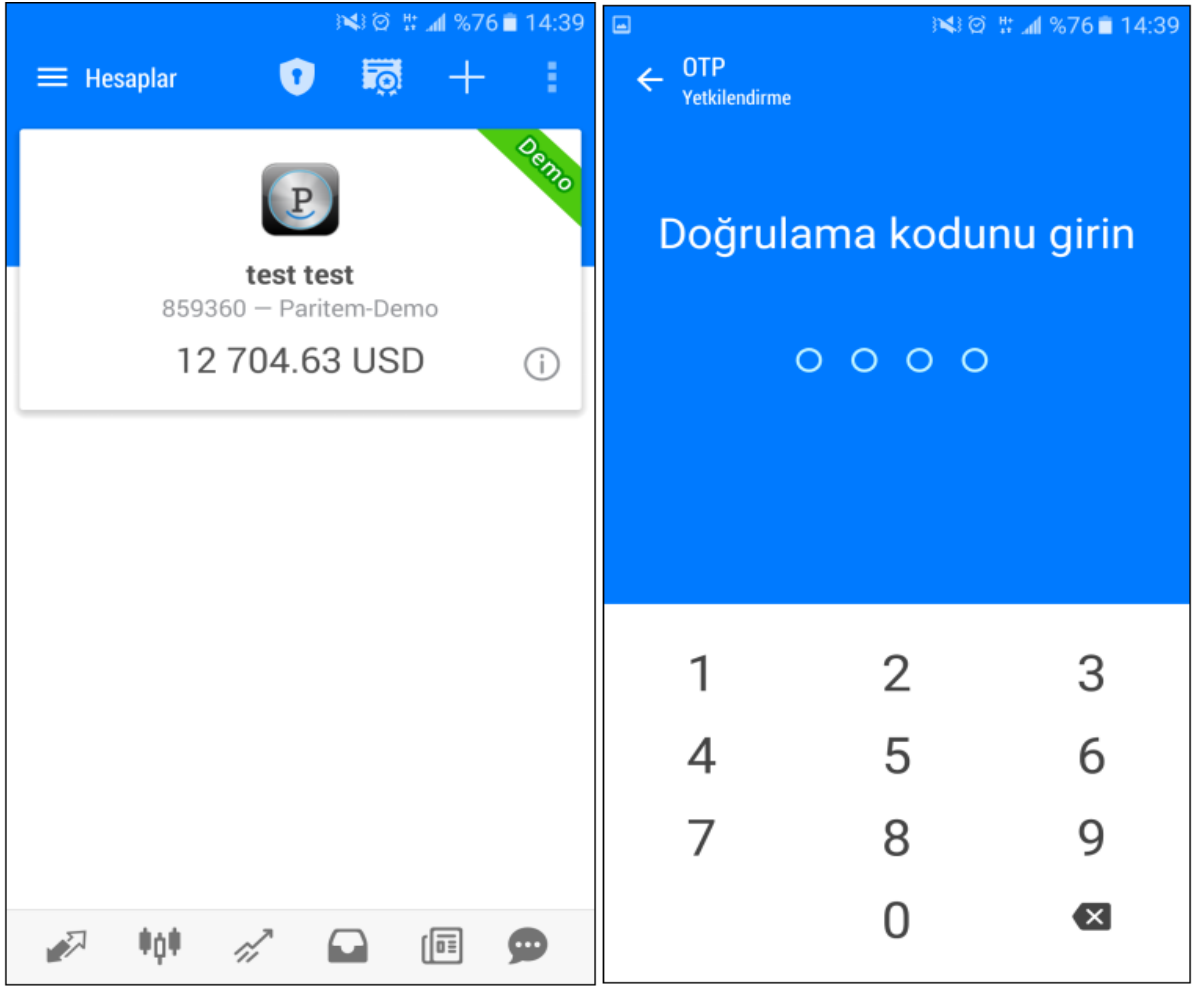
*Şifre Değiştir: 4 haneli şifre üreticisi şifresini değiştir.

*Zaman Senkronizasyonu: Mobil cihazın zamanını ana sunucuyla senkronize et. Böylece OTP'nin geçerli olduğu zaman aralığıyla masaüstü platformundaki ve sunucudaki zamanı eşitlemiş olursunuz.

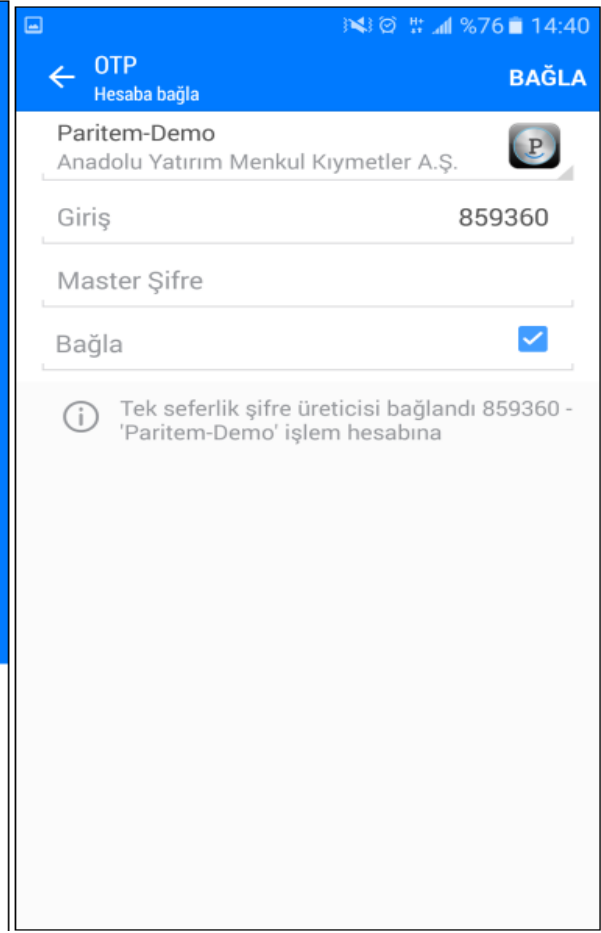
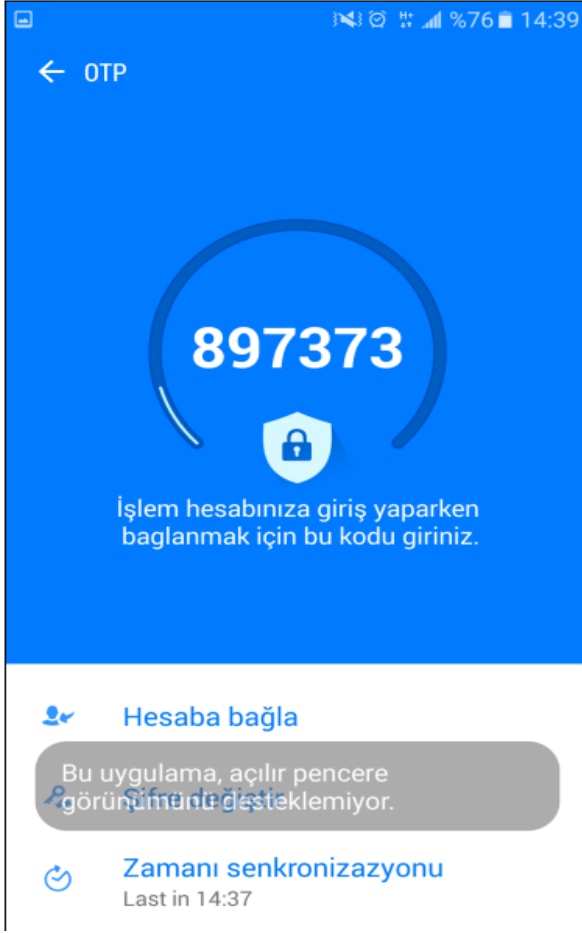
Android Cihazlar Üzerinden OTP nasıl aktive edilmektedir?

Mobil platformun Hesaplar kısmına gidin ve  ikonuna tıklayın. Güvenlik gerekçesiyle, bu bölüme ilk defa girişinizde 4 haneli güvenlik şifresi oluşturmanız talep edilecektir. Şifre üreticisine ulaşmak için her girişinizde bu 4 haneli şifreyi girmeniz gerekmektedir.

Eğer şifre üreticisine bağlantı için kullandığınız şifreyi unutursanız ve aynı mobil cihazı kullanmaya devam ediyorsanız, mobil platformu kaldırıp yeniden kurun ve hesabınızı şifre üreticisine yeniden bağlayın. Eğer mobil cihazınıza erişiminiz hiç yoksa 0216 649 77 40 no'lu hattan Yatırım birimine ulaşarak şifre üreticisine kurduğunuz bağlantıyı kaldırtabilirsiniz.



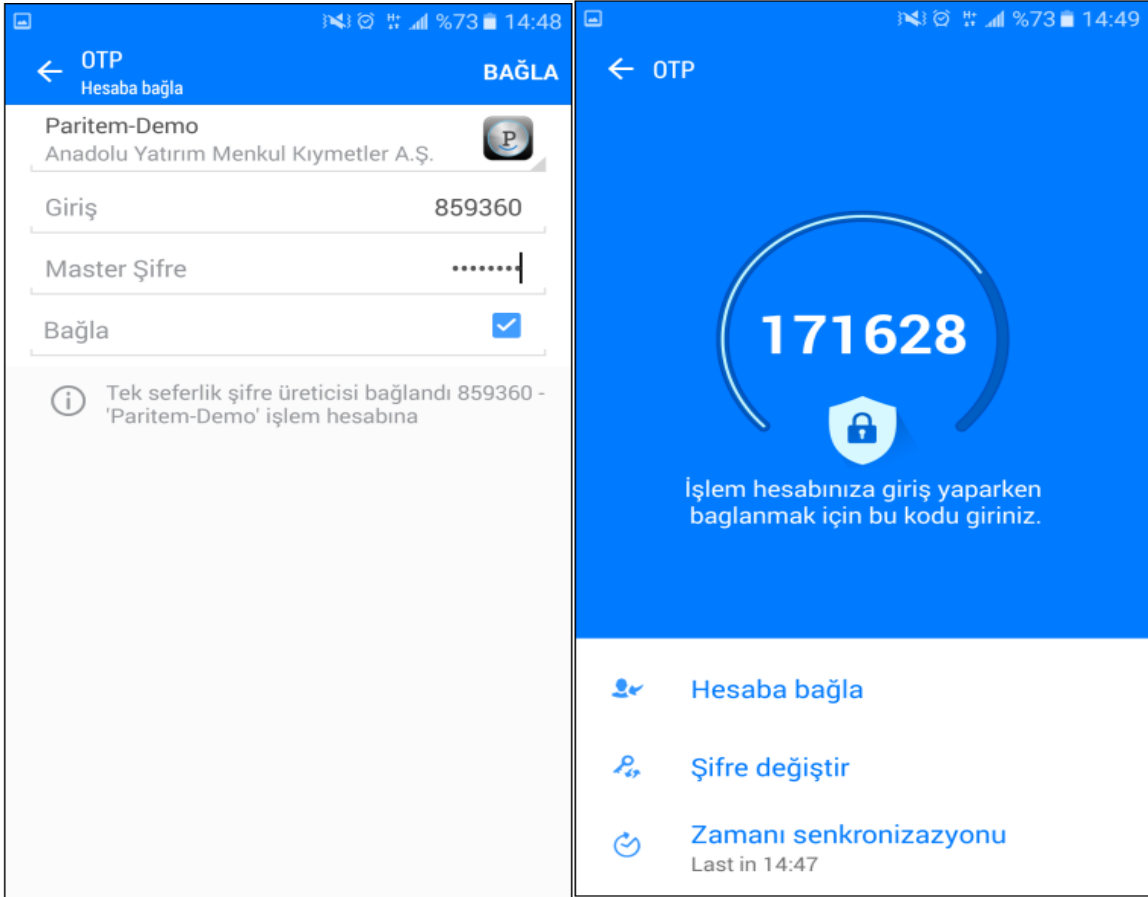
Açılan pencerede “Hesaba bağla” seçin.



Sonra işlem hesabının bağlı olduğu “Paritem-REAL” sunucusunun, hesap numaranızın ve ana şifrenizin yazılı olduğundan emin olun. “Bağla” seceneğini seçili tutun. Şifre üreticisini işlem hesabınızdan koparmak ve OTP kullanımını kaldırmak için bu seçeneği kaldırın.

Eğer işlem hesabınızı başka bir mobil cihazdaki şifre üreticisine bağlarsanız, bu cihaz üzerindeki şifre üreticisinden alınan OTP’yi kullanmanız gerekmektedir. Eğer mobil cihazınızı kaybederseniz yada erişiminiz yoksa, Yatırım birimini arayarak şifre üreticisine kurduğunuz bağlantıyı kaldırtabilirsiniz.

Pencerenin sağ üst tarafına bulunan “Bağla” butonuna tıkladıktan sonra hesabınızı şifre üreticisine bağlamış olursunuz. Bundan sonra **“Tek seferlik şifre üreticisi bağlandı ‘Hesap numaranız’”** şeklinde bir mesaj göreceksiniz.



Bu şekilde, istedięiniz sayıda işlem hesabını şifre üreticisine baęlayabilirsiniz.

Tek kullanımlık şifre OTP bölümünde ortada görünecektir. Şifrenin üzerindeki mavi bar şifrenin geçerlilik süresini göstermektedir. Şifre süresi dolduktan sonra artık geçerli deęildir ve yeni bir tek kullanımlık şifre üretilecektir.

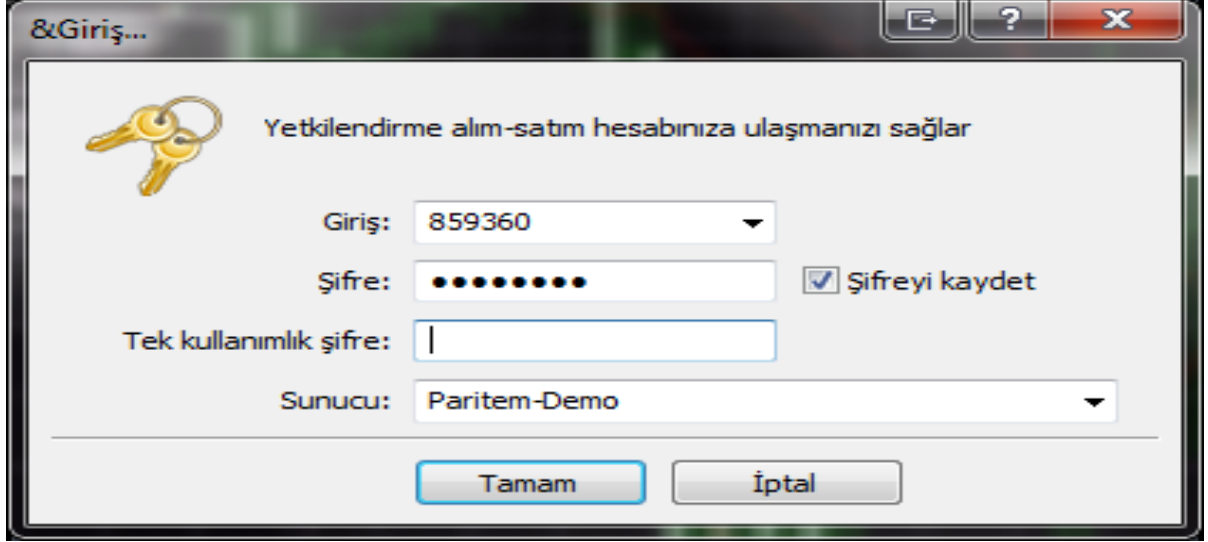
Ek Komutlar:

***Şifre Deęiştir:** 4 haneli şifre üreticisi şifresini deęiştir.

***Zamanı Senkronizasyonu:** Mobil cihazın zamanını ana sunucuyla senkronize et. Böylece OTP'nin geçerli olduęu zaman aralıęıyla masaüstü platformundaki ve sunucudaki zamanı eşitlemiş olursunuz.

Masaüstü Platformda OTP Nasıl Kullanılır?

Masaüstü platformdan giriş yapılması durumunda mobil cihaz üzerinden üretilen tek kullanımlık şifrenin girilmesi gerekmektedir.



The image shows a Windows-style dialog box titled "&Giriş...". It contains a key icon and the text "Yetkilendirme alım-satım hesabınıza ulaşmanızı sağlar". The form has four input fields: "Giriş:" with the value "859360", "Şifre:" with masked characters and a checked "Şifreyi kaydet" checkbox, "Tek kullanımlık şifre:" which is empty, and "Sunucu:" with the value "Paritem-Demo". At the bottom are "Tamam" and "İptal" buttons.

Giriş:	859360	
Şifre:	●●●●●●●●	<input checked="" type="checkbox"/> Şifreyi kaydet
Tek kullanımlık şifre:		
Sunucu:	Paritem-Demo	

Tamam İptal

Değerli Yatırımcılarımız;

Sermaye Piyasası Kurulu'nun III-45.1 sayılı Yatırım Hizmet ve Faaliyetleri ile Yan Hizmetlere İlişkin Belge ve Kayıt Düzeni Hakkında Tebliğ'in 08.03.2022 tarihinde yürürlüğe giren "Kimlik doğrulama ve işlem güvenliği" başlıklı 5/A maddesi gereğince Paritem MetaTrader5 uygulamasına giriş yaparken iki bileşenli kimlik doğrulama(2FA)/Zaman bazlı tek kullanımlık Şifre algoritması(TOTP) kullanımı 02.01.2023 tarihi itibarıyla zorunlu hale getirilmiştir.

İki bileşenli kimlik doğrulama bir işlem hesabını giriş ve şifre bilgileri çalınmış olsa dahi yetkilendirilmemiş bağlantı kurma girişimlerinden korur. İki bileşenli kimlik doğrulama Google Authenticator, Microsoft Authenticator, LastPass Authenticator and Authy gibi mobil uygulamalar üzerinden aktive edilebilmektedir. Bu uygulamalar üzerinden üretilen tek kullanımlık şifreleri kullanarak Paritem Metatrader5 masaüstü ve mobil hesabınıza bağlanabilirsiniz.

İki bileşenli kimlik doğrulamayı aktifleştirmek için, masaüstü uygulamamızdan hesabınıza bağlanın ve hesap içeriği menüsünden "2FA/TOTP'yu etkinleştir" komutunu çalıştırın. Telefonunuza yüklediğiniz Authenticator uygulamasını açtıktan sonra işlem hesabınızı bağlamak için "+" butonuna basınız ve masaüstü uygulamamızda çıkan QR kodu taratın. Tek kullanımlık şifre alanına otomatik üretilen şifreyi girin ve "2FA'yi etkinleştir" butonuna basınız.

Sembol	Satış	Alış	Ma...	Zaman	Günlü...
EURUSD	1.06290	1.06342	52	16:11:44	0.12%
GBPUSD	1.20729	1.20774	45	16:12:14	0.20%
XAUUSD	1798.00	1798.81	81	00:54:56	-0.84%
USDTRY	18.67020	18.73026	6006	16:11:44	0.08%
EURTRY	19.83174	19.94680	11506	16:11:44	0.17%
#NAS100	10978.61	10981.14	253	00:52:03	-1.34%
#SP500	3842.86	3844.39	153	00:51:03	0.08%
#GB100	7476.73	7479.27	254	14:39:22	1.16%
#FR40	6512.77	6515.73	296	23:54:59	0.58%
#DE40	13947.51	13951.99	448	23:54:59	-0.13%
LCOUSD	84.114	84.248	134	22:31:36	5.44%
OILUSD	79.204	79.378	174	00:54:23	4.14%
USDCHF	0.93156	0.93276	120	16:12:08	-0.13%
USDJPY	133.065	133.088	23	16:12:10	0.21%
USDCAD	1.35909	1.35963	54	16:10:45	0.00%
AUDUSD	0.67266	0.67332	66	12:52:10	0.20%
EURGBP	0.88020	0.88116	96	16:12:14	-0.06%

Kilavuz

Anadolu Yatırım MT5

- Hesaplar
 - Paritem-MT5
 - 18:...
 - 182
 - 632
- Paritem
- Göstergeler
 - Trend
 - Osilato
 - Haciml
 - Bill Will
 - Examp
- Uzman Dar
- Market
- Sık Kulla

Genel

- Hesap Aç (Insert)
- İşlem Hesabına Giriş Yap (Enter)
- Web Trader'a Giriş Yap
- MQL5.community'e Giriş Yap
- Şifreyi Değiştir
- 2FA/TOTP'yu etkinleştir
- Sil (Delete)
- Favorilere Ekle
- Sinyal Olarak Kaydet
- Sanal Sunucu Kaydet



İşlem hesabınıza bağlanmak için her girişinizde Authenticator uygulaması üzerinden üretilen tek kullanımlık şifreyi kullanmanız gerekmektedir. Otomatik üretilen her tek kullanımlık şifre 30 saniye boyunca geçerlidir. 30 saniye sürenin dolmasında yeni bir şifre oluşturulmaktadır.

